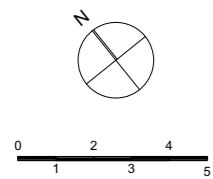
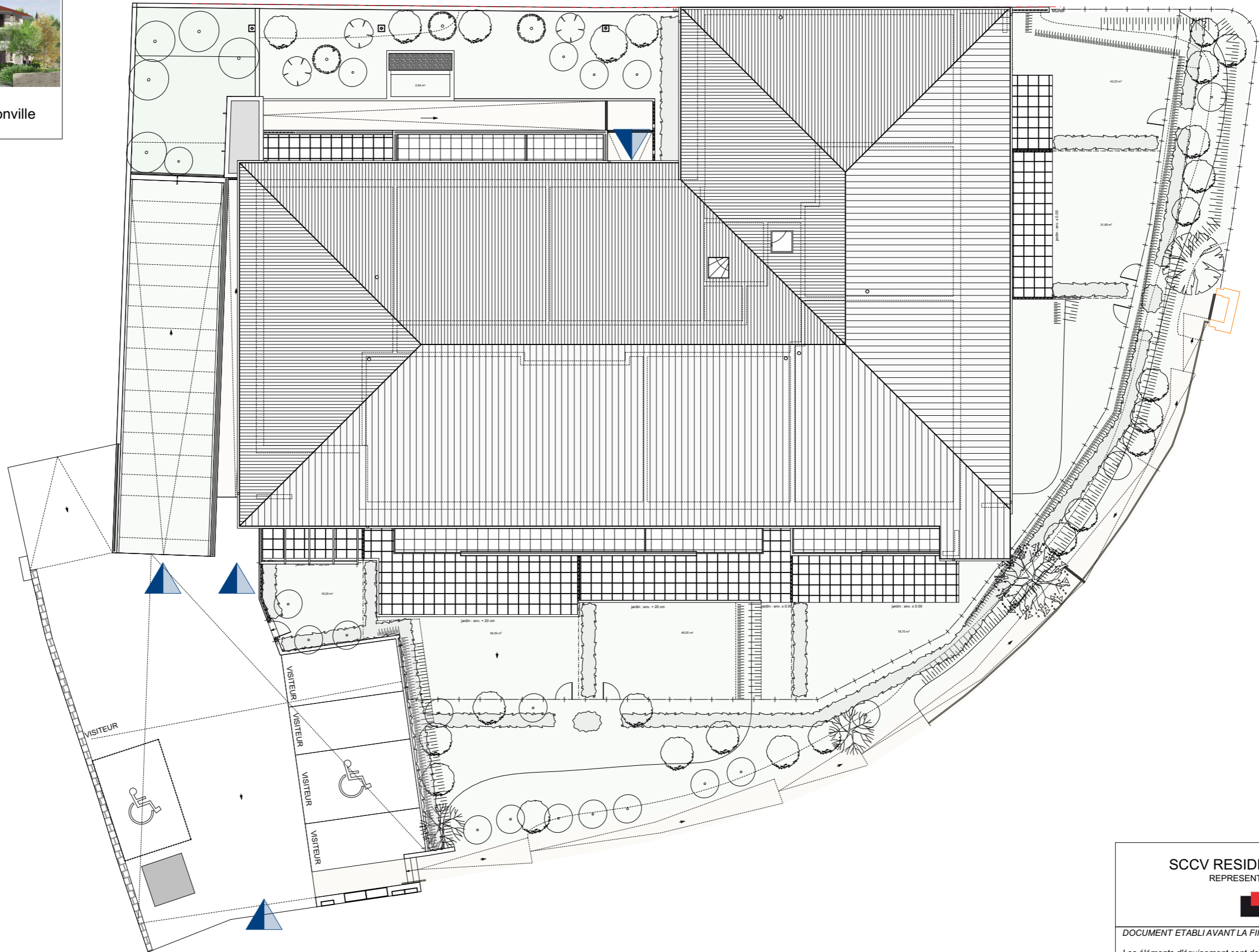




rue de l'Eglise 01630 Saint Jean de Gonville



mise à jour le lundi 22 mai 2017

SCCV RESIDENCES NOUVELLES
REPRESENTEE PAR S.A.S IMAPRIM



DOCUMENT ETABLI AVANT LA FIN DES ETUDES TECHNIQUES

Les éléments d'équipement sont donnés à titre indicatif (lave-linge, etc.) et ne sont pas fournis.
Les cotes, les surfaces ainsi que la position des éléments techniques sont données sous réserve des impératifs de la construction et des tolérances d'exécution.

Nota : la surface des rangements est comprise dans les surfaces des pièces correspondantes